

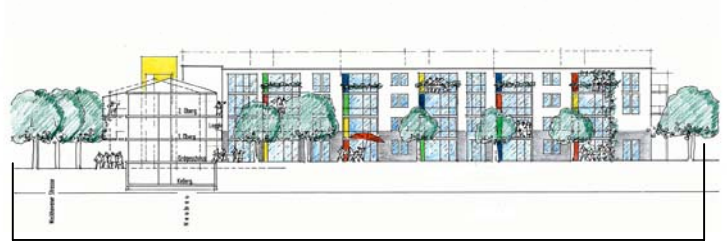
## 2. Bauabschnitt Weckhovener Str. 10a - 20

Maßnahmen

Sanierungen und städtebauliche Ergänzungen  
Block D + E  
Neuss - Weckhoven

Bauherr

Neusser Bauverein AG



Wohnen heute und in Zukunft barrierefreies Wohnen

Der 2. Bauabschnitt besteht aus den Blöcken D und E mit 68 Wohneinheiten. Die Realisierung wird voraussichtlich von Oktober 2008 bis Ende 2010 erfolgen.

Das Bauvorhaben bildet zusammen mit dem ersten Bauabschnitt eine städtebauliche Einheit. Die vorhandenen Zeilenbauten stehen senkrecht zur Straße und erhalten jeweils einen straßenbegleitenden Neubau, um den Straßenraum zu fassen und um ruhige, grüne, qualitätsvolle Wohnhöfe mit Bezug zur offenen Landschaft zu entwickeln.

Das Projekt „Wohnen heute und in Zukunft“ ist Teil des groß angelegten Stadtumbaus des Ortsteils Weckhoven zur Verbesserung der Stadtteilqualitäten, welches der Neusser Bauverein hier schon seit Mitte der 1980' er Jahre konsequent weiterverfolgt.



Qualitätsmerkmale

Eine Vielzahl von qualitätssteigernden Merkmalen werden hier verwirklicht, eine Stärkung der Identifikation der Menschen mit ihrer Adresse wird so erreicht.

Berücksichtigung des demographischen Wandels

- barrierefreie Erschließung von Sanierung und Neubau in Erdgeschoss und Obergeschoss
- vorgestellte Laubengänge, ein Aufzug erschließt 4 bis 5 Häuser
- barrierefreie Ausstattung der Wohnungen
- Mischung vielfältiger Wohnungsgrößen, damit Zusammenführung aller Alters- Strukturen, „Wohnen von 18 bis 80“

Hochwertige Grünanlagen

Die vorhandenen Zeilenbauten werden durch straßenbegleitende Neubauten ergänzt, hierdurch entstehen ruhige grüne qualitätsvolle Wohnhöfe, welche sich zum Landschaftsraum „Hummelsbachau“ öffnen.

- Erdgeschosswohnungen mit Mietergärten
- Grün- und Spielflächen im „Hof“
- Kinderspielplatz von allen Wohnungen einsehbar

Planung und Bauleitung

**Grosser Architekten**, Neuss

Landschaftsplanung

**W. Mueller + Partner**, Willich

Statik

Ing.-Büro Günther + Söhne, Neuss

Haustechnik

Ing.-Büro Hollmann, Neuss